

Studio di geologia
 Dr. Geol. Simone SFORNA
 Albo O.R.G.U. n. 112
 Via Bastia, 2 - 06080 Brugia di Torgiano (PG)
 Cell. 347/5362235
 E-mail: simone.sforna@tiscali.net

C.F. SFR SMN 64M05 L216A - P. IVA 01859390542

COMUNE DI TORGIANO

VARIANTE AL PRG - PARTE STRUTTURALE

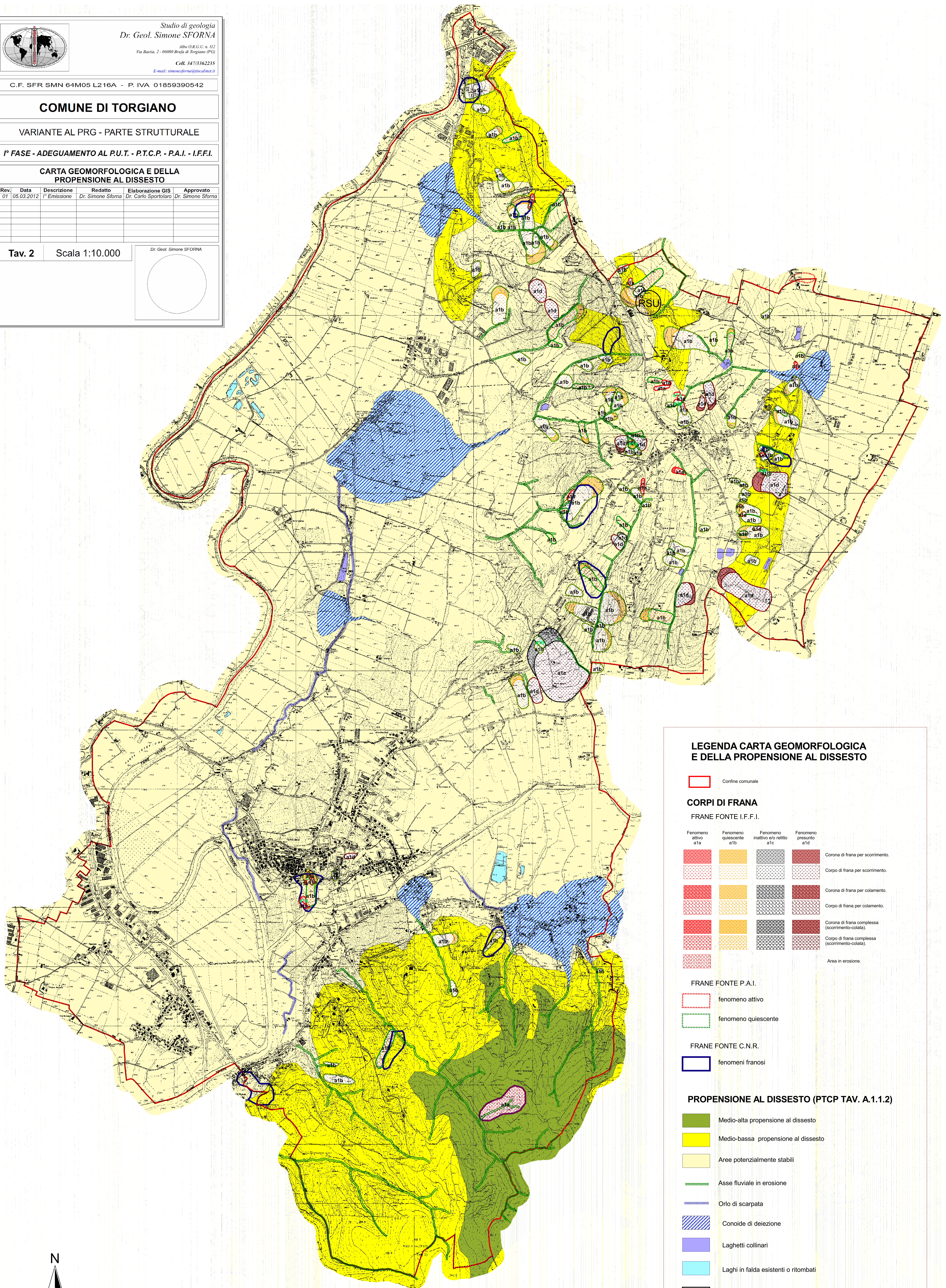
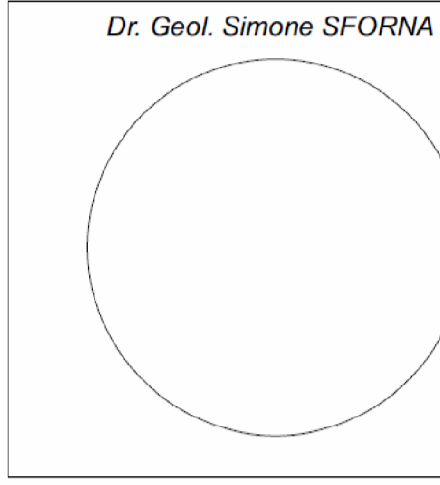
I° FASE - ADEGUAMENTO AL P.U.T. - P.T.C.P. - P.A.I. - I.F.F.I.

CARTA GEOMORFOLOGICA E DELLA PROPENSIONE AL DISSESTO

Rev.	Data	Descrizione	Redatto	Elaborazione GIS	Approvato
01	05.03.2012	1° Emissione	Dr. Simone Sforna	Dr. Carlo Sportolano	Dr. Simone Sforna

Tav. 2 Scala 1:10.000

Dr. Geol. Simone SFORNA



LEGENDA CARTA GEOMORFOLOGICA E DELLA PROPENSIONE AL DISSESTO

Confine comunale

CORPI DI FRANA

FRANE FONTE I.F.F.I.

Fenomeno attivo a1a	Fenomeno quiescente a1b	Fenomeno inattivo o/o retto a1c	Fenomeno presunto a1d	
				Corona di frana per scorrimento.
				Corpo di frana per scorrimento.
				Corona di frana per colamento.
				Corpo di frana per colamento.
				Corona di frana complessa (scorrimento-colata).
				Corpo di frana complessa (scorrimento-colata).
				Area in erosione.

FRANE FONTE P.A.I.

- fenomeno attivo
- fenomeno quiescente

FRANE FONTE C.N.R.

- fenomeni franosi

PROPENSIONE AL DISSESTO (PTCP TAV. A.1.1.2)

- Medio-alta propensione al dissesto
- Medio-bassa propensione al dissesto
- Aree potenzialmente stabili
- Asse fluviale in erosione
- Orlo di scarpata
- Conoide di deiezione
- Laghetti collinari
- Laghi in falda esistenti o ritombati
- Discarica RSU esaurita

