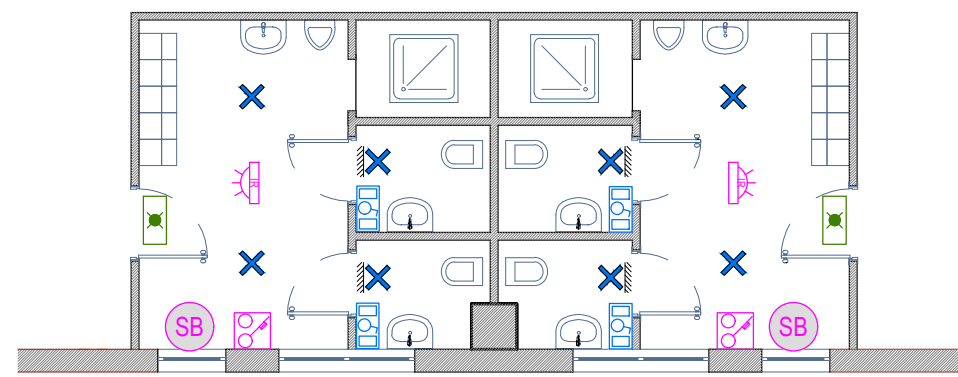
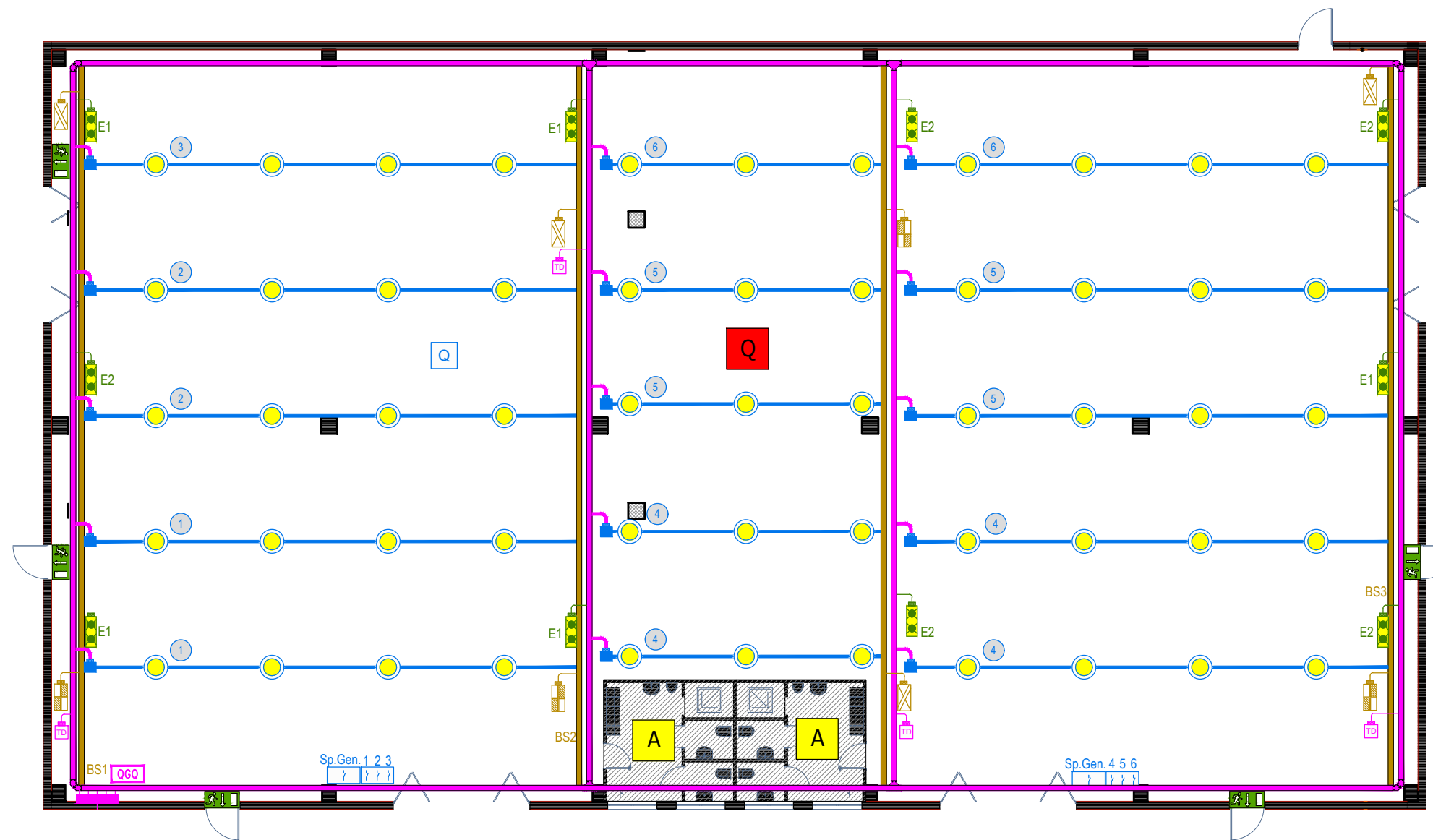
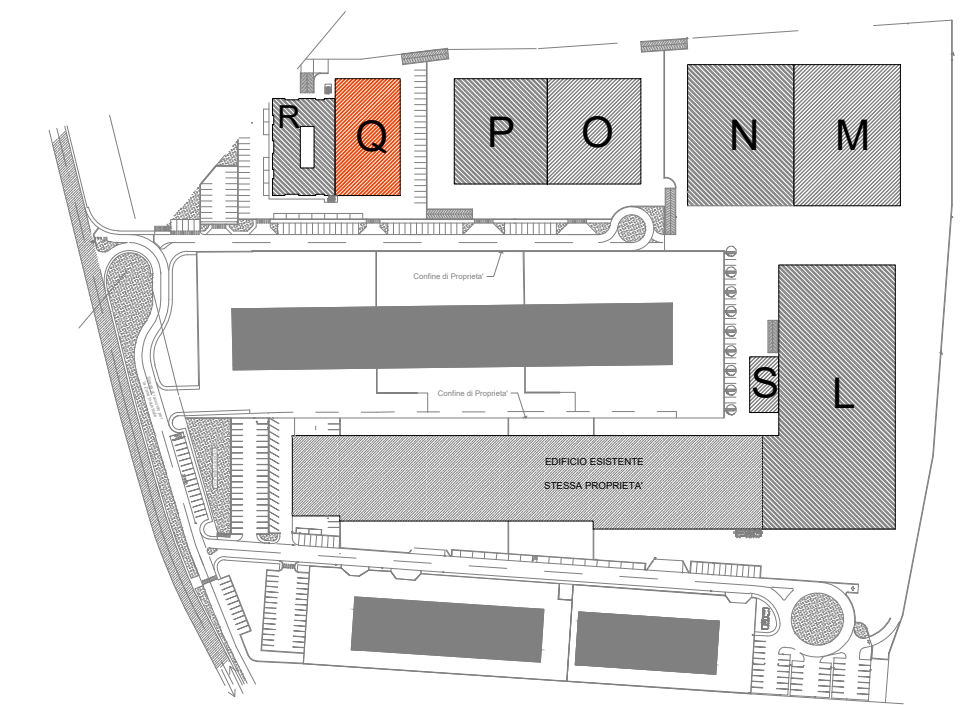


ESPLOSO **A**  
servizi igienici edificio "Q"



SCALA 1:100

LEGENDA	
	Riflettore con lampada led 160W IP65
	Blindo luce 4 x 160A
	Blindo luce 4 x 25A
	Interruttore
	Attuatore di comando bus
	Sensore di presenza e luminosità da incasso
	Passerella in lamiera zincata con separatore
	Gruppo prese CEE (vedi particolare)
	Gruppo prese CEE (vedi particolare)
	Plafoniera autonoma per l'illuminazione delle vie d'esodo esecuzione SA con pittogramma distanza di visibilità 30 m.
	Plafoniera autonoma a parete con 2 lampade alogene orientabili 10W
	Plafoniera autonoma a parete LED per illuminazione d'emergenza SE 6W
	Trasmissione dati
	Scaldabagno
	Interruttore bipolare scaldabagno
	Plafoniera a soffitto/parete a LED 10W - IP44
	Quadro generale



COMMITTENTE  
**O.M.G. Officine Meccaniche Galletti**  
Etruria Leasing s.p.a

DESCRIZIONE  
REALIZZAZIONE CENTRO ARTIGIANALE -  
INDUSTRIALE IN LOC. FERRIERA - TORGIANO (PG)

TAVOLA  
**IE-"Q"**  
OGGETTO  
**PROGETTO DEFINITIVO IMPIANTI ELETTRICI**  
**PLANIMETRIA IMPIANTO ELETTRICO**  
**EDIFICIO "Q"**

ELABORATO DA	DATA	IL DIRETTORE TECNICO	TIMBRO
N. COMMESSA	OTTOBRE 2014	Per. Ind. Guglielmo Zepparelli	
RIF. FILE	SCALA		
1418	1:200		
1418P5			
REVISIONE	DATA	DESCRIZIONE	

**STUDIO GZ TECNICO**  
Studio Tecnico GZ - Per. Ind. GUGLIELMO ZEPPARELLI  
Progettazione Direzione Lavori Verifiche e Collaudi di Impianti e Infrastrutture Elettriche ed Elettroniche  
Via Ruggero Grieco, 10 - 06135 Ponte San Giovanni (PERUGIA)  
Tel: 075.393677 Fax: 075.393677 e-mail: staff@studiogz.191.it

Lo STUDIO TECNICO GZ si riserva la proprietà di questo disegno con la proibizione di riprodurlo o trasferirlo a terzi senza autorizzazione scritta.  
This document is property of STUDIO TECNICO GZ. Reproduction and divulgation forbidden without written permission.